

POSKYTOVANÉ SLUŽBY A ÚPRAVY MATERIÁLU

1) Dělení ocelových svitků do tabulí

Zpracování ocelových svitků s tloušťkou plechu **1,5 - 12 mm** a šířkou až **2150 mm** – za tepla i za studena válcovaných.

Dělicí linka je vybavena předrovnačkou a dvěma dvourychlostními rovnačkami. Toto uspořádání umožňuje dosahovat špičkové rovinnosti plechů. Linka byla postavena v roce 2013 firmou Novastilmecc (Itálie). Využívá systém letmých nůžek pro stříh plechů při maximální rychlosti 45 m/min.



Parametry stříhaných plechů

- šíře tabule: min./max. 500-2150 mm;
- délka tabule: min./max. 500-12000 mm;
- tolerance rovinnosti a délky u za studena válcovaných plechů: EN 10131;
- tolerance rovinnosti a délky u za tepla válcovaných a mořených plechů: EN 10051*.

* Zpřísněné tolerance rovinnosti až na polovinu hodnot udávané normou lze potvrdit po projednání požadavku s výrobou.
Možnost dosáhnout tolerance délky +/- 0,7 mm do 2000 mm, +/- 0,2 mm pro každých dalších 1000 mm délky.

Dělení svitků do tabulí

Dělení za tepla válcovaných svitků

Druh oceli	Jakost	Norma	Síla pásu (mm)
Nelegované konstrukční oceli	S235JR*	EN 10025-2	1,5 - 12,0
	S355J2*	EN 10025-2	1,5 - 12,0
Vysokopevnostní oceli k tváření za studena	S355MC - S460MC	EN 10149-2	1,5 - 12,0
	S500MC - S550MC	EN 10149-2	3,0 - 10,0
	S600MC - S650MC	EN 10149-2	3,0 - 8,0
Nízkouhlíkaté oceli k tváření za studena	DD11 - DD14	EN 10111	1,5 - 12,0

* Lze dodat ve všech jakostních alternativách dle EN 10025-2.

Povrchy dodávaných materiálů

Lze stříhat plechy jak v černém, tak v mořeném provedení.

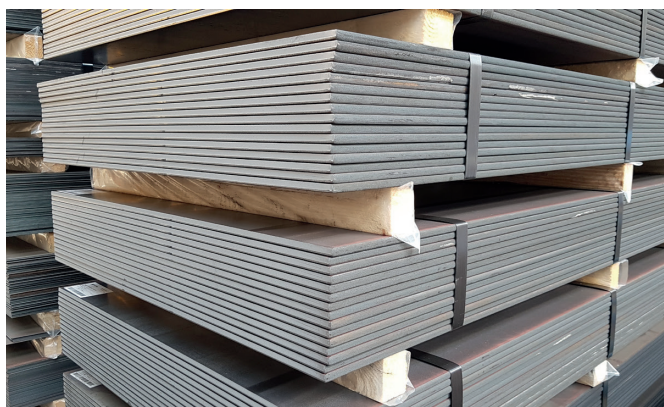
Dělení za studena válcovaných svitků



Jakost	Norma	Síla pásu (mm)
DC01 - DC04	EN 10130	1,5 - 3,0

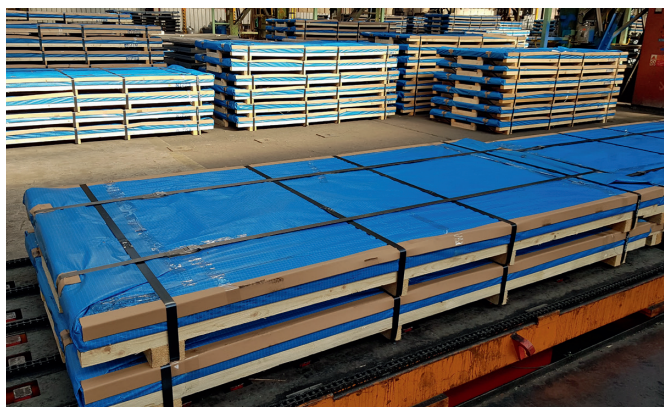
Ukládání a balení plechů

Balení za tepla válcovaných plechů



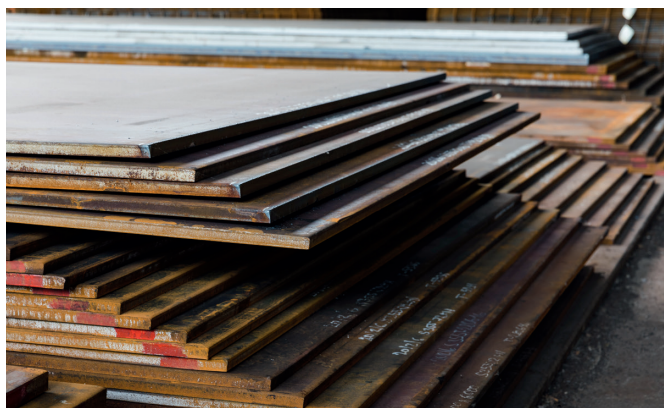
Ocelová balicí páska šíře 32 mm.
Balíky max. 5000 kg.

Balení za studena válcovaných a mořených plechů



Antikorozní papír, ocelová balicí páska šíře 32 mm, dřevěné palety vyrobené z hranolů rozměru 50 x 70 mm.
Balíky max. 5000 kg.

2) Pálení kvarto plechů, tryskání povrchu



Dělení - kvarto plechy

Řezání plamenem obvykle v rozmezí tlouštěk 15 - 50 mm, výchozím formátem je nejčastěji 2000x6000 mm:

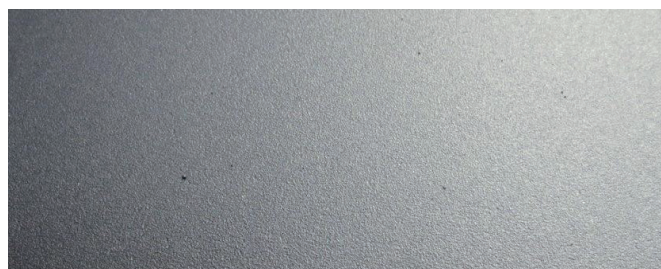
- běžně dělíme do standardních formátů, tj. 2000x1000, 2000x2000, 2000x3000, 2000x4000, 2000x5000 a nebo v sudém počtu 2000x1500 mm;
- po předchozí domluvě lze nabídnout i dělení jiných délek, ale zůstatkový kus na skladě musí být v celých délkových metrech. Pro vysvětlení uvedeno na příkladu: zákazník si přeje 3 ks formátu 2000x1150 mm. Tzn. 3x1150 mm = 3450 mm, do nejbližšího celého metru zbývá 550 mm, tento zbytek by se zákazníkovi rovněž vyfaktoval a na skladě by Nypro (za předpokladu, že se začalo pálit z celé šestimetrové tabule) zůstalo 2000x2000 mm, což je dále prodejné.



Tryskání povrchu

Dle požadavku nabízíme zajištění otryskání povrchu plechů:

- rozměry tryskače 3 x 15 m;
- dodací termín dle dohody při konkrétní zakázce.



3) Doprava materiálu

- V rámci poskytovaných služeb nabízíme i dodávky materiálu vlastní autodopravou.
- Ceny dopravného a podrobnosti k dopravě Vám rádi sdělí naši obchodní zástupci. V případě dodržení minimální tonáže a vzdálenosti je převážná část dopravy poskytována zdarma.

Informace o vozidlech na jednotlivých skladech

Provoz	Počet	Značka	Druh	Nosnost	„L“ max.	„Š“ max.
Malé Svatoňovice	1	Renault	valník otevřený	4,5 t	8,4 m	2,5 m
	1	Scania	valník otevřený s HR	7,8 t	8,1 m	2,5 m
	1	Scania	valník otevřený s HR	14,3 t	8,4 m	2,5 m
	3	Scania	návěs - otevřený	27,5 t	15,0 m	3,0 m
	1	Scania	návěs - plachta	27,5 t	15,0 m	3,0 m
Praha	1	Scania	valník otevřený s HR	13,5 t	8,4 m	2,5 m
	5	Scania	návěs - otevřený	27,5 t	15,0 m	3,0 m
Přerov	1	Scania	valník otevřený s HR	13,5 t	8,4 m	2,5 m
	2	Scania	návěs - plachta	27,5 t	13,5 m	2,4 m
	1	MAN	návěs - otevřený	32,5 t	15,0 m	3,0 m

„L“ max. a „Š“ max. jsou maximální rozměry zboží, které lze na uvedeném vozidle odvézt. Při využití maximálních rozměrů není ovšem možné zajistit 100% zakrytí. To lze zajistit pouze do rozměrů ložné plochy jednotlivého vozidla - valník 6,5 x 2,4 m a návěs 13,5 x 2,4 m.

V případě potřeby spolupracujeme i s dopravci, kteří disponují roztahovacími návěsami a mohou odvézt i náklady dlouhé 18 m. U těchto vozidel je však nutné počítat s delší dodací lhůtou.

Skládání materiálu hydraulickou rukou je poskytováno s příplatkem.

